

НИО рукописей Российской Гос. б-ки	
Фонд №	316
	<i>Филарит</i>
Картон №	6
Ед. хран. №	29

НИО рукописей Российской Гос. б-ки	Общее кол-во листов
№№ поступлений	<i>2</i>

РМР (Каринский А. А.) 29
6. (Александров)

29. Записка митрополиту
Григорью 1888, 2х
Автор: германский
на 2 листах

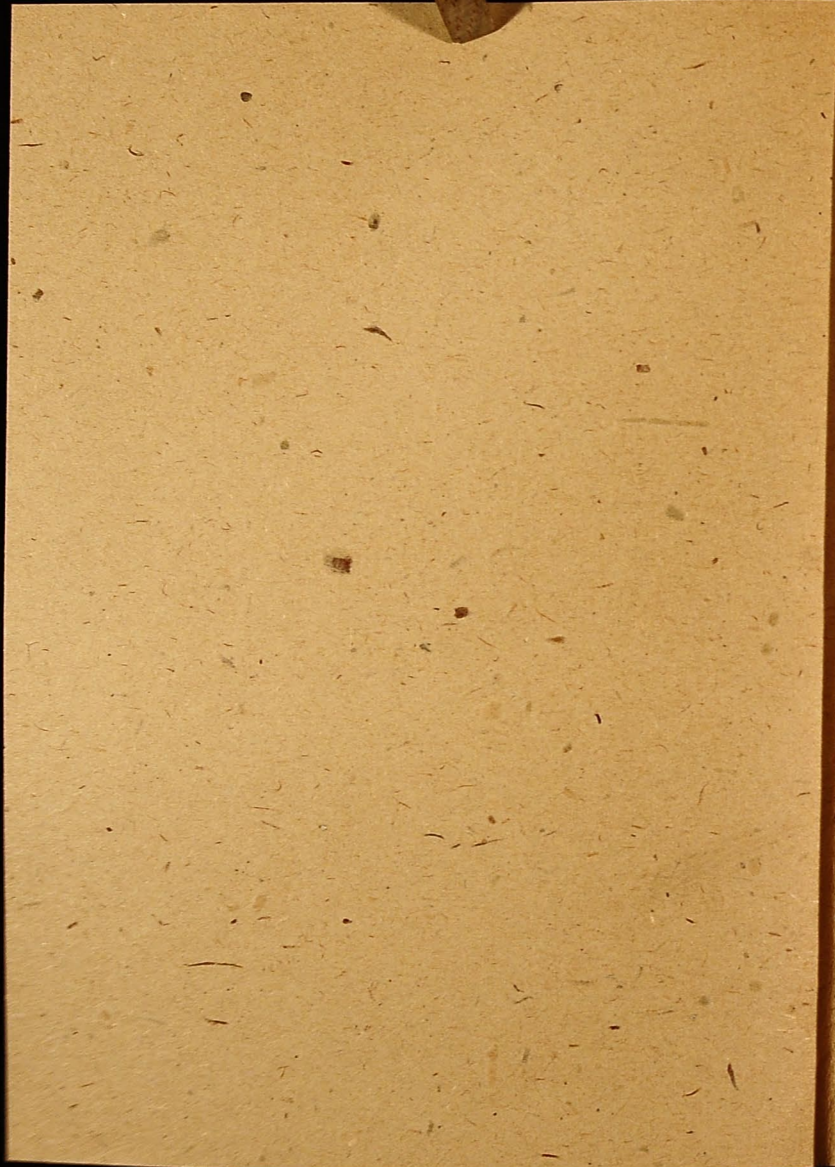
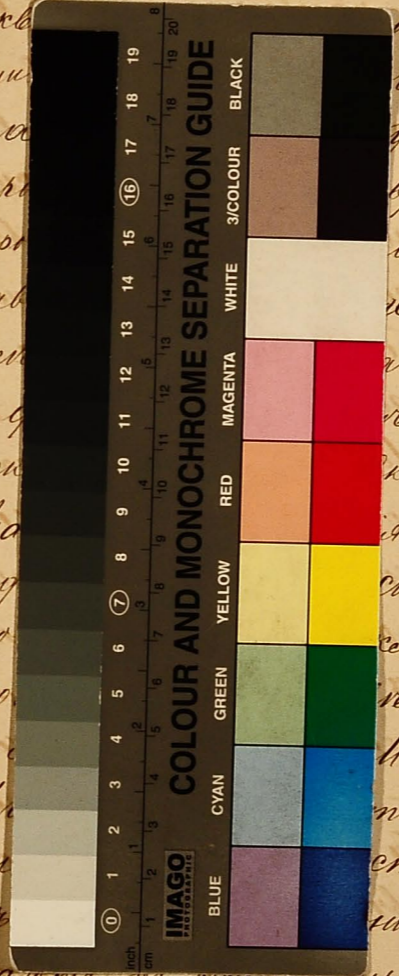
1
Его Высочайшему Пресвященству.

Нижайшая

докладная Его Высочайшему Пресвященству
записка церкви у раскольникова митрополитовна на
1867 году, едина деревянная именно по части первого при-
дела в деревне Столбуновской и Барышевой
построенная в Тесавне в 1866 году и Бессубовой
в прошедшем 1866 году, и построении коней
а равно и о прочном исправлении и по-
правке таковой еще раскольнической кон-
ской деревянной часовни в деревне Давы-
довской в 1860 году Октября 19 и 1861 года
Февраля 12 дня доносением доведено до
сведенья Вашего Высочайшего Пресвященства
и о Бессубовской докладною запискою
Пресвященному Св. С. бывшему Вика-
рию Московскому в Мае прошедшаго
1866 года по часовни эти иже часовая по-
стройка Бессубовской оставлены без вся-
ких поспешств, в том и по сие время
бывают в празничные и воскресные
дни собрания раскольникова, отпавляюща
часы и вечерни а в прочие дни в вид
наших храмовых совершаются и

Его Высочайшему

Нижнейшая
докладная Его Высочайшему
записка церкви
1870 года
Серебрян. дух. мис.
постро
в пр
а раб
равн
кой
говес
Рос
елно
и о
Пре
рин
1866
сид
ка
быва
дни
час
наших



скульпции приделскими раскольническими
священниками. По части второго
приста, в деревне Ушатовой расколь-
ническая часовня построена вновь в 1861 году
и хотя о ней было донесено Императору Свя-
щенником Дашинским в том же
году но часовня эта до сих пор оста-
ется незапечатанной и в ней соверша-
ется раскольническое богослужение; в деревне
Землевои старая часовня вновь исправлена
в 1859 году, другая вновь построена тем-
же в 1861 году, но о построении сей часов-
ни было им донесено Епархиальному Началь-
ству означенным Императору Священником,
достоверно неизвестно, только расколь-
ники в сей часовне до сих пор совершают
богослужение; в деревне Сидоровой погоди до-
ма священника Демидова Федорова сдвн-
лана в 1861 году пристройка в виду сна-
сенной, в которой оны совершаются расколь-
нические обряды и таинства; в деревне
Наумовской и Масленой внутри ста-
рой часовни также слышны некоторые
незначительные по правки а также

21
ство по правки недовольны наружные и как
видно давны. По части третьего приста
в деревне Юрминой и Чапшиной слыш-
но раскольнических новых деревянных
часовни притом 1^{ая} драва с скамьей
а 2^{ая} слышны, слышны слышны слышны
для прочтении и благообразия обшиты
теплым; построенны в 1861 году и в
1864 году в осеннее время, о построении
сих часовен своевременно донесено
Вашему Высочайшему Священству
донесениями и докладными записками
и по донесениям Чапшинская часовня
до сего времени находится запечатан-
ной, но Юрминская оставлена без
всяких предосторожностей, в ней и по сие
время раскольники отправляют
богослужение.

[Faint, illegible handwritten text in a cursive script, likely a historical document or manuscript.]



